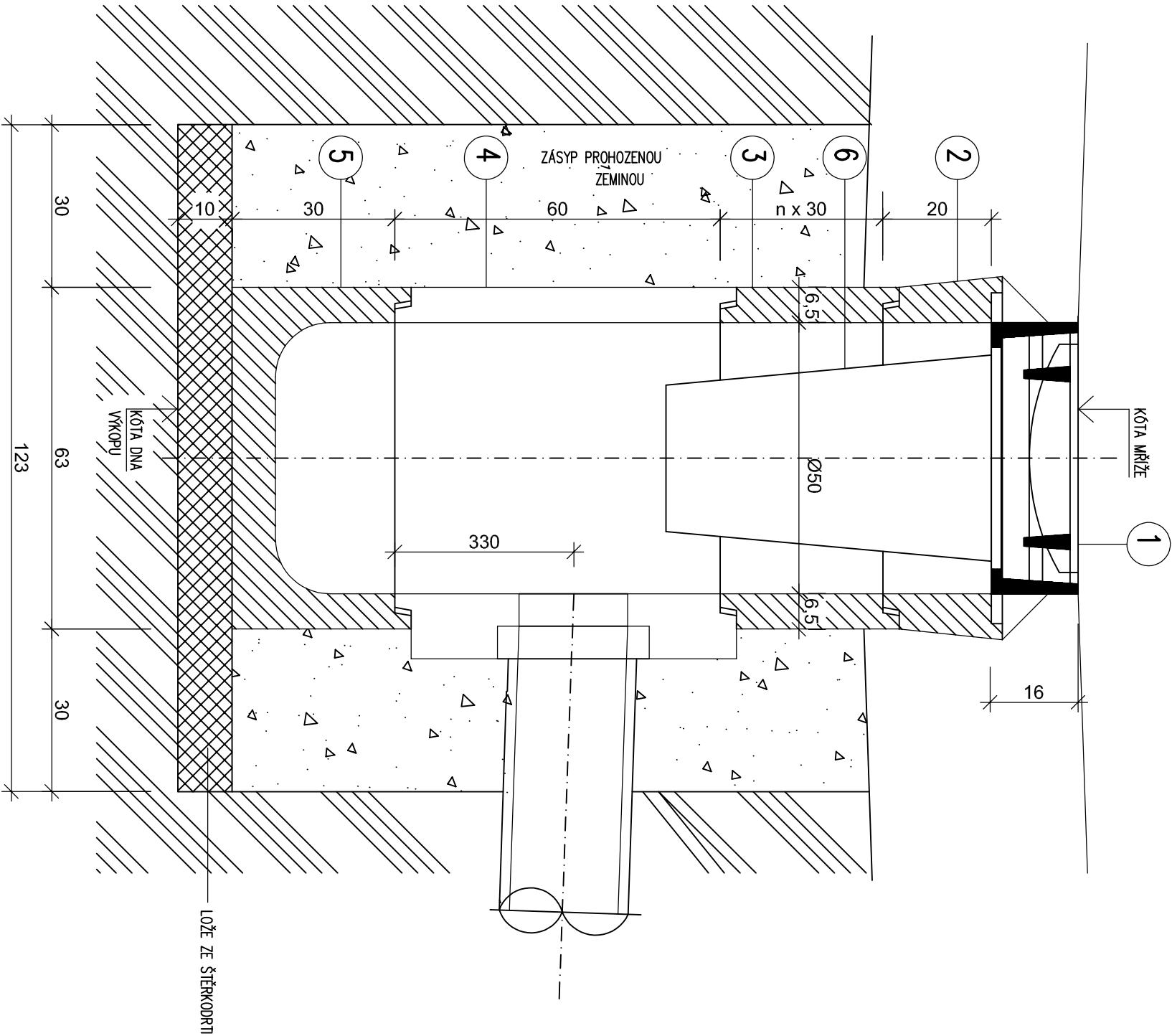


ULIČNÍ VPUST





LEGENDA

1	ŘÁM S MŘIŽÍ ČTVER. 50/50 cm D400	1 KS
2	HORNÍ DÍLEČ-ČTVERC. POKLOP TBV-Q 50/19 CP	1 KS
3	PRŮBĚŽNÝ DÍLEČ NÍZKÝ TBV-Q 50/29 SN	2 KS
4	PRŮB. DÍLEČ S S ODTOKEM TBV-Q 50/59 SO	1 KS
5	SP. DÍLEČ S NÍZKÝM KALUŠÍTEM TBV-Q 50/24 KN	1 KS
6	KOŠ NA BAHNO DIN 4052-A4	1 KS

Projektová dokumentace pro provádění stavby

Index změny	Popis změny	Datum	Provedl	Podpis

Vedoucí projektant:	Ing. arch. Miroslav Dvořák		 DELTA projekt DELTA projekt s.r.o. Antonínská 15 38001 Dačice IČ: 251 60 150 DIČ: CZ25160150 www.deltaprojekt.cz +20724 046 424	
Vypracoval:	Jiří Černý			
Investor:	Město Dačice Krajčova 27, 380 01 Dačice			
Akce:		Materská škola Za Lávkami, Dačice		Kopie:
		Zak. č.:	08 04 / 2015	
		Datum:	2016-04	
		Slupeň:	DPS	

Část:	SO.05. Kanalizační přípojka			Místo: Dačice		Výkres:
				Okres: J. Hradec		
				Počet A4: 2		
				Měřítko: 1 : 10		
Obsah:	Kan - Uliční vpust					09